



ESTADÍSTICA A: 30 de septiembre de 2015

COLEGIADOS POR EDAD	Varones	Mujeres	Total
<35	158	824	982
35 a 39	106	530	636
40 a 44	103	436	539
45 a 49	70	295	365
50 a 54	51	248	299
55 a 59	73	281	354
60 a 64	29	130	159
65 a 69	5	28	33
>69	18	8	26
TOTALES	613	2780	3393
PORCENTAJE->	18,07	81,93	

Situación Colegial	Varones	Mujeres	Total
Altas	574	2661	3235
No Ej.	16	73	89
Jubi.	23	46	69
TOTALES	613	2780	3393

DATOS PARA I.N.E.			
INTERVALOS	Varones	Mujeres	Total
<35 años	158	824	982
De 35 a 44	209	966	1175
de 45 a 54	121	543	664
de 55 a 64	102	411	513
de 65 a 69	5	28	33
de 70 -->	18	8	26
TOTALES	613	2780	3393
PORCENTAJE->	18,07	81,93	

ESPECIALIDADES

Matronas	Varones	Mujeres	Total
No Jubilados	10	73	83
Jubilados	0	0	0
TOTALES	10	73	83
PORCENTAJE->	12,05	87,95	

Salud Mental	Varones	Mujeres	Total
No Jubilados	4	31	35
Jubilados	0	0	0
TOTALES	4	31	35
PORCENTAJE->	11,43	88,57	

Pediatría	Varones	Mujeres	Total
No Jubilados	0	1	1
Jubilados	0	0	0
TOTALES	0	1	1
PORCENTAJE->	0,00	100,00	

Familiar y Comunitaria	Varones	Mujeres	Total
No Jubilados	0	0	0
Jubilados	0	0	0
TOTALES	0	0	0
PORCENTAJE->			

Cuidados Especiales	Varones	Mujeres	Total
No Jubilados	0	0	0
Jubilados	0	0	0
TOTALES	0	0	0
PORCENTAJE->			

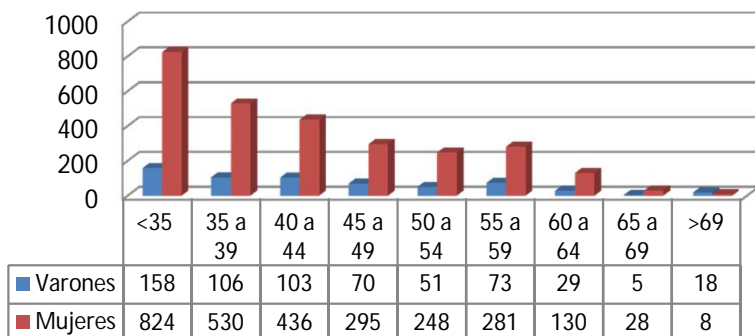
Geriatría	Varones	Mujeres	Total
No Jubilados	1	4	5
Jubilados	0	0	0
TOTALES	1	4	5
PORCENTAJE->	20,00	80,00	

Gerencia y Administración	Varones	Mujeres	Total
No Jubilados	0	0	0
Jubilados	0	0	0
TOTALES	0	0	0
PORCENTAJE->			

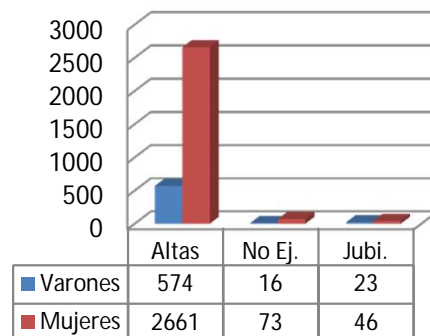
Enfermería del Trabajo	Varones	Mujeres	Total
No Jubilados	32	58	90
Jubilados	1	3	4
TOTALES	33	61	94
PORCENTAJE->	35,11	64,89	

GRAFICOS

Colegiados

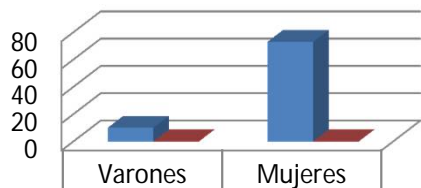


Situación Colegial



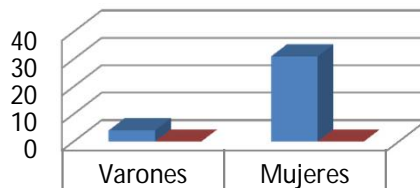
POR ESPECIALIDADES

Matronas



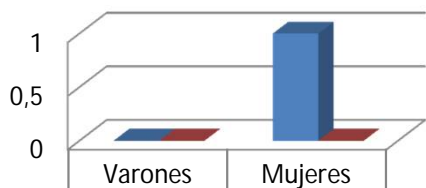
	Varones	Mujeres
No Jubilados	10	73
Jubilados	0	0

Salud Mental



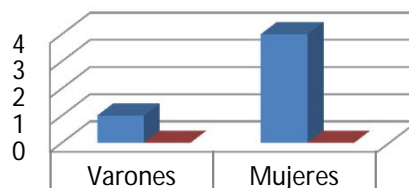
	Varones	Mujeres
No Jubilados	4	31
Jubilados	0	0

Pediatría



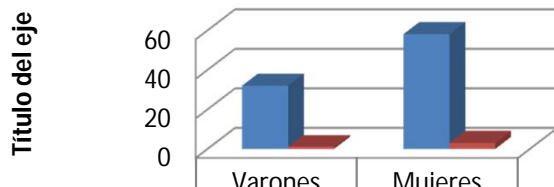
	Varones	Mujeres
No Jubilados	0	1
Jubilados	0	0

Geriatría



	Varones	Mujeres
No Jubilados	1	4
Jubilados	0	0

Enfermería del Trabajo



	Varones	Mujeres
No Jubilados	32	58
Jubilados	1	3