



ESTADÍSTICA A: 30 de julio de 2015

COLEGIADOS POR EDAD	Varones	Mujeres	Total
<35	155	818	973
35 a 39	106	532	638
40 a 44	103	437	540
45 a 49	70	295	365
50 a 54	51	247	298
55 a 59	73	282	355
60 a 64	29	130	159
65 a 69	5	28	33
>69	18	8	26
<b>TOTALES</b>	<b>610</b>	<b>2777</b>	<b>3387</b>
<b>PORCENTAJE-&gt;</b>	<b>18,01</b>	<b>81,99</b>	

Situación Colegial	Varones	Mujeres	Total
Altas	572	2653	3225
No Ej.	16	75	91
Jubi.	22	47	69
<b>TOTALES</b>	<b>610</b>	<b>2775</b>	<b>3385</b>

DATOS PARA I.N.E.			
INTERVALOS	Varones	Mujeres	Total
<35 años	155	818	973
De 35 a 44	209	969	1178
de 45 a 54	121	542	663
de 55 a 64	102	412	514
de 65 a 69	5	28	33
de 70 -->	18	8	26
<b>TOTALES</b>	<b>610</b>	<b>2777</b>	<b>3387</b>
<b>PORCENTAJE-&gt;</b>	<b>18,01</b>	<b>81,99</b>	

ESPECIALIDADES

Matronas	Varones	Mujeres	Total
No Jubilados	10	73	83
Jubilados	0	0	0
<b>TOTALES</b>	<b>10</b>	<b>73</b>	<b>83</b>
<b>PORCENTAJE-&gt;</b>	<b>12,05</b>	<b>87,95</b>	

Salud Mental	Varones	Mujeres	Total
No Jubilados	4	31	35
Jubilados	0	0	0
<b>TOTALES</b>	<b>4</b>	<b>31</b>	<b>35</b>
<b>PORCENTAJE-&gt;</b>	<b>11,43</b>	<b>88,57</b>	

Pediatría	Varones	Mujeres	Total
No Jubilados	0	1	1
Jubilados	0	0	0
<b>TOTALES</b>	<b>0</b>	<b>1</b>	<b>1</b>
<b>PORCENTAJE-&gt;</b>	<b>0,00</b>	<b>100,00</b>	

Familiar y Comunitaria	Varones	Mujeres	Total
No Jubilados	0	0	0
Jubilados	0	0	0
<b>TOTALES</b>	<b>0</b>	<b>0</b>	<b>0</b>
<b>PORCENTAJE-&gt;</b>			

Cuidados Especiales	Varones	Mujeres	Total
No Jubilados	0	0	0
Jubilados	0	0	0
<b>TOTALES</b>	<b>0</b>	<b>0</b>	<b>0</b>
<b>PORCENTAJE-&gt;</b>			

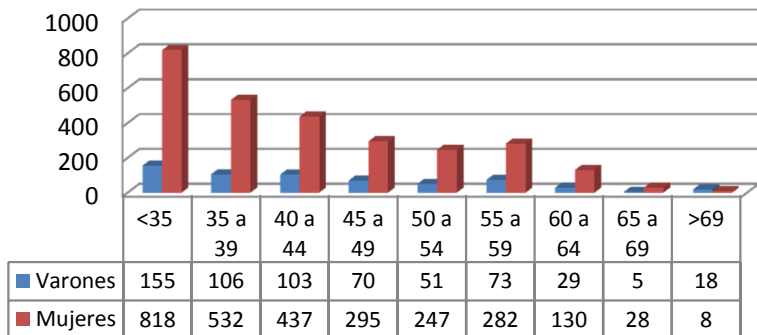
Geriatría	Varones	Mujeres	Total
No Jubilados	1	3	4
Jubilados	0	0	0
<b>TOTALES</b>	<b>1</b>	<b>3</b>	<b>4</b>
<b>PORCENTAJE-&gt;</b>	<b>25,00</b>	<b>75,00</b>	

Gerencia y Administración	Varones	Mujeres	Total
No Jubilados	0	0	0
Jubilados	0	0	0
<b>TOTALES</b>	<b>0</b>	<b>0</b>	<b>0</b>
<b>PORCENTAJE-&gt;</b>			

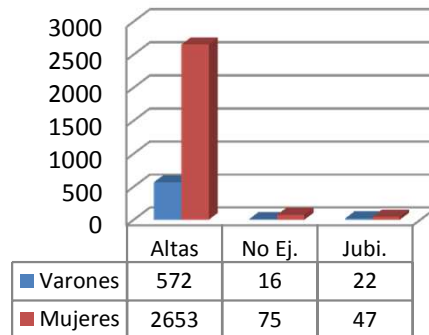
Enfermería del Trabajo	Varones	Mujeres	Total
No Jubilados	32	58	90
Jubilados	1	3	4
<b>TOTALES</b>	<b>33</b>	<b>61</b>	<b>94</b>
<b>PORCENTAJE-&gt;</b>	<b>35,11</b>	<b>64,89</b>	

GRÁFICOS

Colegiados

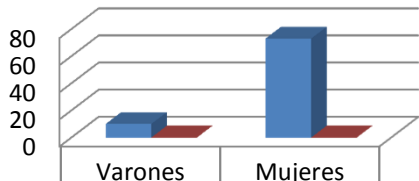


Situación Colegial



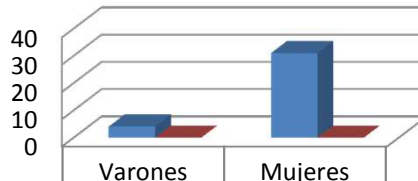
POR ESPECIALIDADES

### Matronas



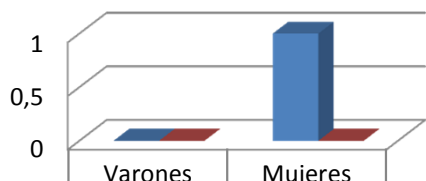
	Varones	Mujeres
No Jubilados	10	73
Jubilados	0	0

### Salud Mental



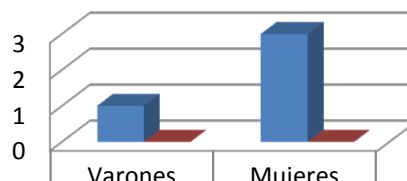
	Varones	Mujeres
No Jubilados	4	31
Jubilados	0	0

### Pediatría



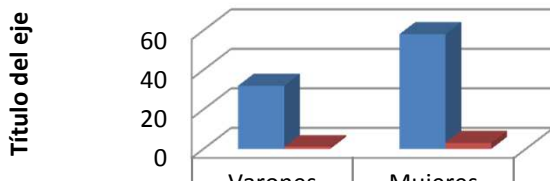
	Varones	Mujeres
No Jubilados	0	1
Jubilados	0	0

### Geriatría



	Varones	Mujeres
No Jubilados	1	3
Jubilados	0	0

### Enfermería del Trabajo



	Varones	Mujeres
No Jubilados	32	58
Jubilados	1	3