



ESTADÍSTICA A: 11 de enero de 2016

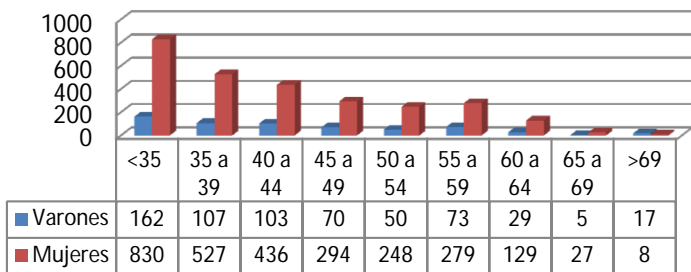
| COLEGIADOS POR EDAD | Varones | Mujeres | Total |
|------------------------|--------------|--------------|-------------|
| <35 | 162 | 830 | 992 |
| 35 a 39 | 107 | 527 | 634 |
| 40 a 44 | 103 | 436 | 539 |
| 45 a 49 | 70 | 294 | 364 |
| 50 a 54 | 50 | 248 | 298 |
| 55 a 59 | 73 | 279 | 352 |
| 60 a 64 | 29 | 129 | 158 |
| 65 a 69 | 5 | 27 | 32 |
| >69 | 17 | 8 | 25 |
| TOTALES | 616 | 2778 | 3394 |
| PORCENTAJE-> | 18,15 | 81,85 | |

| Situación Colegial | Varones | Mujeres | Total |
|--------------------|------------|-------------|-------------|
| Altas | 575 | 2638 | 3213 |
| No Ej. | 17 | 88 | 105 |
| Jubi. | 24 | 52 | 76 |
| TOTALES | 616 | 2778 | 3394 |

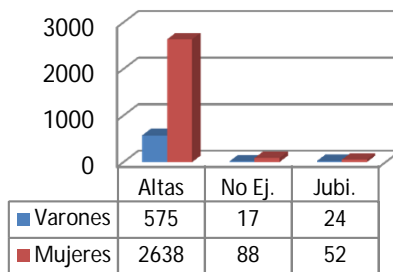
| DATOS PARA I.N.E. | | | |
|------------------------|--------------|--------------|-------------|
| INTERVALOS | Varones | Mujeres | Total |
| <35 años | 162 | 830 | 992 |
| De 35 a 44 | 210 | 963 | 1173 |
| de 45 a 54 | 120 | 542 | 662 |
| de 55 a 64 | 102 | 408 | 510 |
| de 65 a 69 | 5 | 27 | 32 |
| de 70 --> | 17 | 8 | 25 |
| TOTALES | 616 | 2778 | 3394 |
| PORCENTAJE-> | 18,15 | 81,85 | |

GRÁFICOS

Colegiados



Situación Colegial



POR ESPECIALIDADES

| Obstétrico-Ginecológica | Hombres | Mujeres | Total |
|-------------------------|--------------|--------------|-----------|
| No Jubilados | 10 | 72 | 82 |
| Jubilados | 0 | 0 | 0 |
| TOTALES | 10 | 72 | 82 |
| PORCENTAJE-> | 12,20 | 87,80 | |

| Salud Mental | Hombres | Mujeres | Total |
|------------------------|--------------|--------------|-----------|
| No Jubilados | 4 | 31 | 35 |
| Jubilados | 0 | 0 | 0 |
| TOTALES | 4 | 31 | 35 |
| PORCENTAJE-> | 11,43 | 88,57 | |

| Pediatría | Hombres | Mujeres | Total |
|------------------------|-------------|---------------|----------|
| No Jubilados | 0 | 1 | 1 |
| Jubilados | 0 | 0 | 0 |
| TOTALES | 0 | 1 | 1 |
| PORCENTAJE-> | 0,00 | 100,00 | |

| Familiar y Comunitaria | Hombres | Mujeres | Total |
|------------------------|----------|----------|----------|
| No Jubilados | 0 | 0 | 0 |
| Jubilados | 0 | 0 | 0 |
| TOTALES | 0 | 0 | 0 |
| PORCENTAJE-> | | | |

| Médico-Quirúrgica | Hombres | Mujeres | Total |
|------------------------|----------|----------|----------|
| No Jubilados | 0 | 0 | 0 |
| Jubilados | 0 | 0 | 0 |
| TOTALES | 0 | 0 | 0 |
| PORCENTAJE-> | | | |

| Geriatría | Hombres | Mujeres | Total |
|------------------------|--------------|--------------|----------|
| No Jubilados | 1 | 4 | 5 |
| Jubilados | 0 | 0 | 0 |
| TOTALES | 1 | 4 | 5 |
| PORCENTAJE-> | 20,00 | 80,00 | |

| Enfermería del Trabajo | Hombres | Mujeres | Total |
|------------------------|--------------|--------------|-----------|
| No Jubilados | 32 | 59 | 91 |
| Jubilados | 2 | 3 | 5 |
| TOTALES | 34 | 62 | 96 |
| PORCENTAJE-> | 35,42 | 64,58 | |

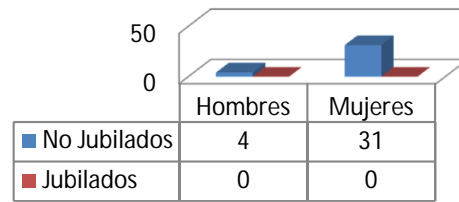


GRÁFICOS POR ESPECIALIDADES

Obstétrico-Ginecológica



Salud Mental



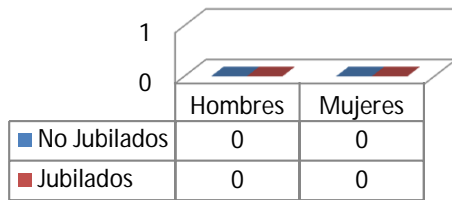
Pediatría



Familiar y Comunitaria



Médico-Quirúrgica



Geriatría



Enfermería del Trabajo

