



ESTADÍSTICA A: 9 de noviembre de 2015

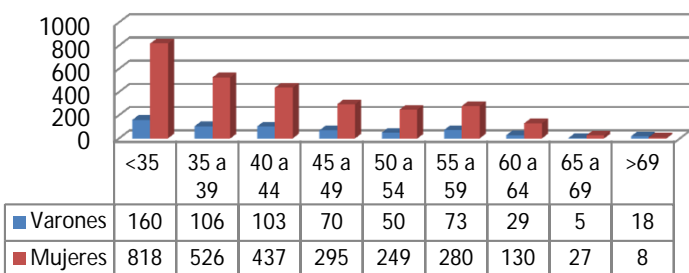
COLEGIADOS POR EDAD	Varones	Mujeres	Total
<35	160	818	978
35 a 39	106	526	632
40 a 44	103	437	540
45 a 49	70	295	365
50 a 54	50	249	299
55 a 59	73	280	353
60 a 64	29	130	159
65 a 69	5	27	32
>69	18	8	26
TOTALES	614	2770	3384
PORCENTAJE->	18,14	81,86	

Situación Colegial	Varones	Mujeres	Total
Altas	579	2664	3243
No Ej.	12	57	69
Jubi.	23	49	72
TOTALES	614	2770	3384

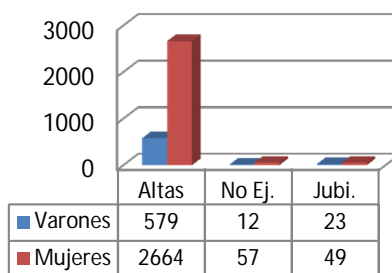
DATOS PARA I.N.E.			
INTERVALOS	Varones	Mujeres	Total
<35 años	160	818	978
De 35 a 44	209	963	1172
de 45 a 54	120	544	664
de 55 a 64	102	410	512
de 65 a 69	5	27	32
de 70 -->	18	8	26
TOTALES	614	2770	3384
PORCENTAJE->	18,14	81,86	

GRÁFICOS

Colegiados



Situación Colegial



POR ESPECIALIDADES

Obstétrico-Ginecológica	Hombres	Mujeres	Total
No Jubilados	10	72	82
Jubilados	0	0	0
TOTALES	10	72	82
PORCENTAJE->	12,20	87,80	

Salud Mental	Hombres	Mujeres	Total
No Jubilados	4	31	35
Jubilados	0	0	0
TOTALES	4	31	35
PORCENTAJE->	11,43	88,57	

Pediatría	Hombres	Mujeres	Total
No Jubilados	0	1	1
Jubilados	0	0	0
TOTALES	0	1	1
PORCENTAJE->	0,00	100,00	

Familiar y Comunitaria	Hombres	Mujeres	Total
No Jubilados	0	0	0
Jubilados	0	0	0
TOTALES	0	0	0
PORCENTAJE->			

Médico-Quirúrgica	Hombres	Mujeres	Total
No Jubilados	0	0	0
Jubilados	0	0	0
TOTALES	0	0	0
PORCENTAJE->			

Geriatría	Hombres	Mujeres	Total
No Jubilados	1	4	5
Jubilados	0	0	0
TOTALES	1	4	5
PORCENTAJE->	20,00	80,00	

Enfermería del Trabajo	Hombres	Mujeres	Total
No Jubilados	32	59	91
Jubilados	1	3	4
TOTALES	33	62	95
PORCENTAJE->	34,74	65,26	

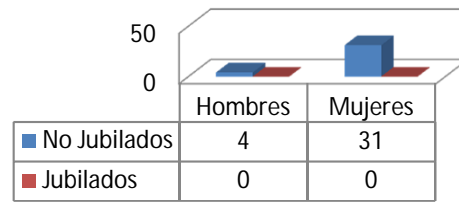


GRÁFICOS POR ESPECIALIDADES

Obstétrico-Ginecológica



Salud Mental



Pediatría



Familiar y Comunitaria



Médico-Quirúrgica



Geriatría



Enfermería del Trabajo

